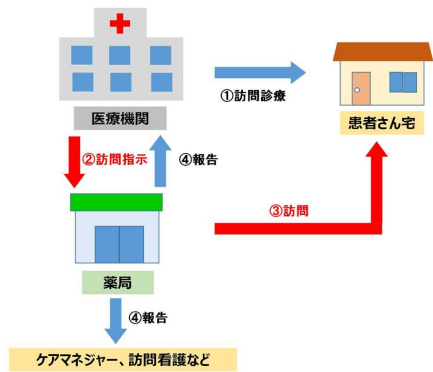
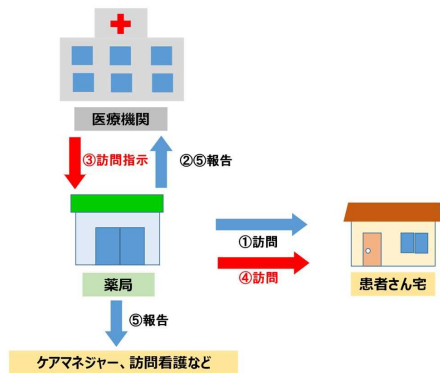


薬剤師の在宅訪問の流れ

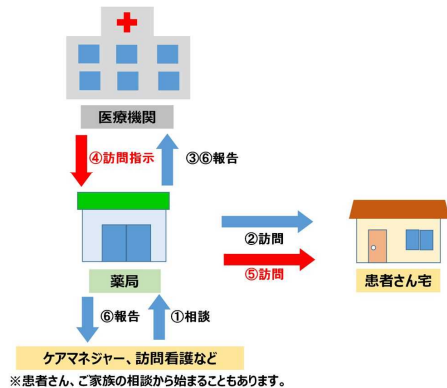
A 医療機関からの依頼



B 薬局から訪問提案

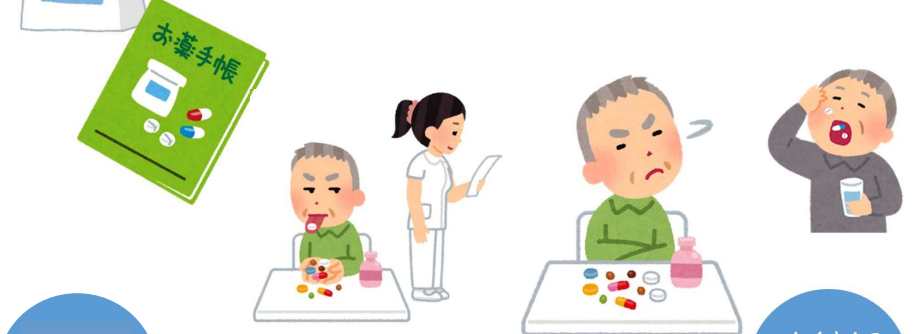


C ケアマネージャー等からの依頼



薬剤師の在宅訪問

(北駿薬剤師会 御殿場市・小山町)



- 薬の管理ができない
- 薬が余っている
- 飲み忘れてしまう
- 飲んでくれない
- たくさんの薬を飲んでいる。

お薬の管理などにお困りの患者さまがいらっしゃいましたら薬局薬剤師にご相談ください。



北駿薬剤師会 事務局 アリス薬局 御殿場
〒412-0043 御殿場市東田中 2017-4
電話：0550-81-6767
FAX：0550-81-6768

在宅訪問可能薬局リスト(北駿薬剤師会 御殿場市・小山町)

在宅1/当薬局の患者様可

在宅2/訪問日時が薬局裁量であれば可

R4.1.1現在

市外局番(0550)

包括	薬局名	住所	TEL	営業時間(月～金)	営業時間(土)	休業日	在宅	高度管理	衛生材料	無菌調剤	麻薬	時間外対応
平成の杜	あしがら薬局	小山町竹之下 1312-2	76-8080	8:00~14:00 (水)9:00~17:00	8:00~13:00	日・祝日	○	×	要相談	×	○	△ 要相談 0550-78-8080
平成の杜	すがめま薬局	小山町菅沼 723-4	76-1040	8:00~18:00 (水)8:00~16:00	8:00~13:00	日・祝日	○・2	×	要相談	×	○	△ 090-2921-1040
平成の杜	せりざわ薬局	小山町藤曲 54-90	76-4111	9:00~19:00	9:00~19:00	日・祝日	○	×	○	×	×	○ 0550-76-4111
十字の園	アリス薬局 御殿場	御殿場市東田中 2017-4	81-6767	8:30~18:30 (木)8:30~16:00	8:30~13:00	日・祝日	○	×	要相談	×	○	△ 要相談 0550-81-6767
十字の園	アリス薬局 下宿店	御殿場市御殿場 410-13	84-3000	9:00~19:00 (水)8:30~16:00	9:00~13:00	日・祝日	2	×	要相談	×	○	△ 転送 0550-84-3000
十字の園	アリス薬局 八幡通り店	御殿場市北久原 617-23	82-1200	8:30~18:00	8:30~13:00	日・祝日	○・2	×	要相談	×	○	△ 要相談 0550-82-1200
十字の園	けやき薬局	御殿場市東田中 1446-18	81-5757	9:00~18:00	9:00~14:00	日・祝日	○・2	×	要相談	要相談	要相談	△ 転送 0550-81-5757
さくら通り	あさひ薬局	御殿場市新橋 1707-1	81-2220	9:00~19:00	9:00~15:00	日・祝日	1・2	×	要相談	×	○	△ 要相談 090-8156-3552
さくら通り	小島薬局 新橋店	御殿場市新橋 1908-4	82-5005	9:00~18:00 (木)9:00~17:00	9:00~12:00	日・祝日	○	○	○	要相談	○	○ 090-1295-9385
さくら通り	ニイハン薬局	御殿場市萩原 1142-7	82-0035	9:00~18:30	9:00~12:30	木・日・祝日	2	×	要相談	×	×	×
さくら通り	東口薬局	御殿場市新橋 1935-9	84-0195	9:00~18:00 (木)9:00~16:00	9:00~16:00	日・祝日	○・2	×	要相談	×	×	△ 0550-84-0195
さくら通り	みなみ薬局	御殿場市新橋 1786-3	83-6766	9:00~19:00	9:00~15:00	日・祝日	○	×	○	×	○	△ 0550-83-6766
菜の花	ファーマライズ薬局 ぐみ沢店	御殿場市ぐみ沢字立道1143-5	88-2705	9:00~18:00	9:00~13:00	日・祝日	○	×	○	×	○	○ 転送 0550-88-2705
あすなろ	あさひ薬局 川島田店	御殿場市川島田 1561-3	88-1081	9:00~18:00	9:00~13:00	木・日・祝日	2	×	要相談	×	○	△ 要相談 0550-88-1081
あすなろ	はらさと薬局	御殿場市川島田 1862-1	88-2009	9:00~18:00 (木)9:00~12:00	9:00~12:00	日・祝日	1	×	要相談	×	×	△ 転送 0550-88-2009
富岳	あおい薬局	御殿場市富士見原 1-1-2	87-0200	8:30~19:00	8:30~12:30	日・祝日	2	×	×	×	要相談	×
富岳	くるみ薬局 神山店	御殿場市神山 865-14	98-8663	8:45~18:15	8:45~17:15	木・日・祝日	○・2	×	○	×	○	△ 要相談 090-4163-7482
富岳	神山薬局	御殿場市神山 1171-4	86-0058	8:30~18:00 (水)8:30~12:00	8:30~12:00	日・祝日	○・2	○	○	×	○	△ 転送 0550-86-0058
富岳	なのはな薬局	御殿場市神山 738-71	87-6870	9:00~19:00 (水)(木)9:00~18:30	8:30~13:30	日・祝日	○・2	×	○	×	○	△ 転送 0550-87-6870